

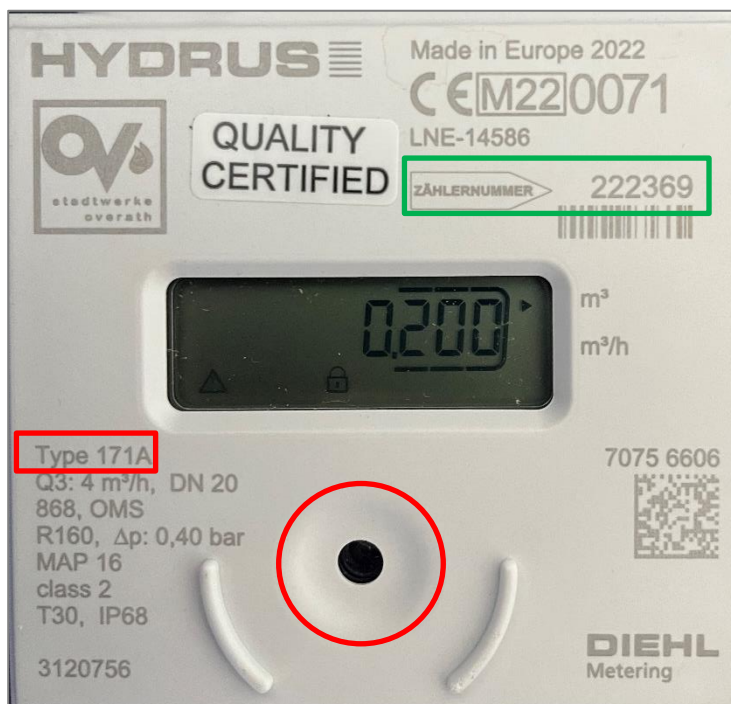
Manuelle Ablesung des Wasserzählers Hydrus 1.3/ Hydrus 2.0

Auf der Frontplatte des Zählers befindet sich ein optischer Taster (siehe Abbildung, **roter Kreis**). Mit dieser Taste können Sie zwischen den einzelnen Anzeigeeoptionen wechseln.

Um die eingebaute Batterie zu schonen, fällt der Zähler bei einer längeren Bedienpause in den Schlafmodus (Anzeige aus). Durch kurzes Berühren der Taste kann die Anzeige wieder aktiviert werden. Nach dem Wecken erscheint in der Anzeige für ca. 2 Sekunden der aktuelle Zustand.

Die Anzeige weicht – abhängig vom Zählermodell – ein wenig ab. Folgende **Zählertypen** sind im Stadtgebiet im Einsatz:

Hydrus 1.3 Type 171A

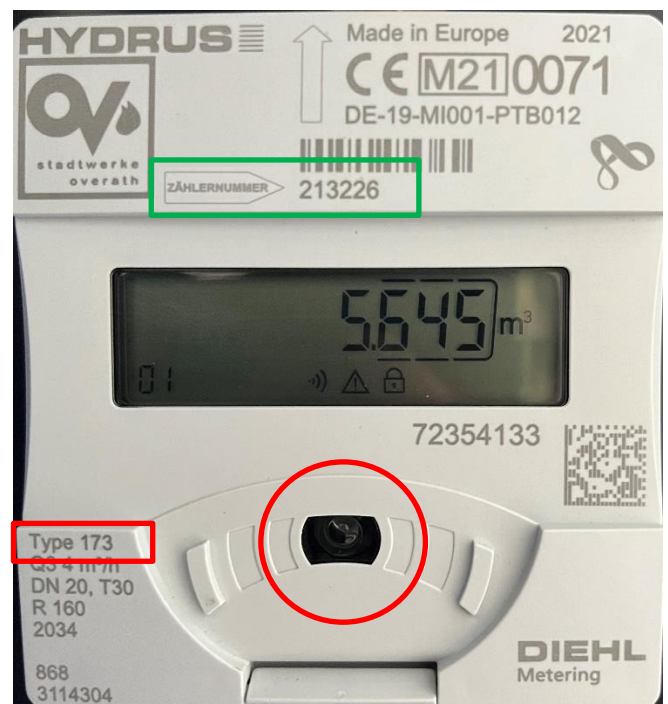


Die Anzeige des aktuellen Zählerstandes ist erkennbar am kleinen Pfeil, der auf die **m³** zeigt. (In diesem Fall lt. Anzeige: 0,200 m³ = 200 Liter)

Achtung: Der Zähler zeigt 3 Nachkommastellen an, in der Jahresabrechnung werden aber nur volle m³ berechnet.

Die 6-stellige **Zählernummer** befindet sich oberhalb des Display (hier grün markiert).

Hydrus 2.0 Type 173



Die Anzeige des aktuellen Zählerstandes ist erkennbar am **m³** im Display. (In diesem Fall lt. Anzeige: 5,645 m³)

Achtung: Der Zähler zeigt 3 Nachkommastellen, in der Jahresabrechnung werden aber nur volle m³ berechnet.

Die 6-stellige **Zählernummer** befindet sich oberhalb des Display (hier grün markiert).

Bitte beachten Sie:

Je nach Zählertyp durchläuft der Zähler unterschiedliche „Displayschleifen“. Das bedeutet, es werden verschiedene Anzeigen in einer festgelegten Reihenfolge abgespielt. Beim Modell Hydrus 1.3 sind dies ein paar mehr als beim anderen Modell. Für die Ablesung sind diese letztlich irrelevant, da es sich hierbei bspw. um Prüfung der allg. Displayfunktionalität, Systemversion, Batterielebensdauer usw. handelt.

Um den Zählerstand abzulesen, drücken oder warten Sie daher nur bis eine der o.a. Anzeigen erscheint.